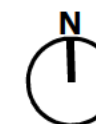


#### LEGENDA

- C1,C2,C3...C30,C31,C32 Granica inwestycji towarzyszącej -  
rozbudowy szkoły
- Granica terenu objęto wnioskiem
- Obszar oddziaływania



inwestor: EDO Sp. z o.o.  
ul. Bernarda Pretlicza 21/18  
53-328 Wrocław

projektant  
generalny: BBGK ARCHITEKCI  
al. 3 maja 2/11  
00 - 391 Warszawa  
tel. 22 839 40 25

opis projektu:  
WROCLAWSKA STOCZNA RZECZNA

treść rysunku:  
Załącznik nr 2 - Mapa  
zasadnicza cz.II

opracowanie  
rysunku: BBGK

skala: 1 : 1000  
data: 14.06.23  
rys: -

nr rysunku:

Rysunek został sporządzony na elektronicznej kopii mapy zasadniczej:  
- licencja nr **ZGKIKM.TM.6642.2293.2023\_0264\_CL2** z dnia 05 lipca 2023 r.,  
identyfikator materiału państwowego zasobu geodezyjnego i kartograficznego -  
P.0264.1996.2964

nr tematu	branża	numer	rewizja
2101	AR	ZAL_2	-